

CAMPAGNA GEONOSTICA 1998		
SONDAGGI	QUOTA PROVA	ATTUALIZZAZIONE QUOTA PROVA (area di pertinenza ampliamento)
SOND 2	170,80	
SOND 8	178,80	178,00

CAMPAGNA GEONOSTICA 2001		
PROVE PENETROMETRICHE STATICHE	QUOTA PROVA	ATTUALIZZAZIONE QUOTA PROVA (area di pertinenza ampliamento)
CPT 1	182,25	180,63
CPT 2	181,16	181,00
CPT 3	182,23	180,20
CPT 4	182,61	179,00
CPT 5	172,66	
CPT 6	172,74	
CPT 7	164,19	
CPT 8	164,09	180,63
CPT 9	166,38	180,38
CPT 10	173,28	178,28
CPT 11	168,08	
CPT 12	164,67	
CPT 13	169,79	183,60
CPT 14	168,27	

SONDAGGI GEONOSTICI	QUOTA PROVA	
SOND 3	183,08	inclinometro TIN2
SOND 4	190,48	inclinometro TIN1

INCLINOMETRI	
TIN	QUOTA
TIN 1	190,48
TIN 2	183,08
TIN 3	188,28
TIN 4	181,79
TIN 5	161,47
TIN 6	161,47

VERIFICHE IN FASE DI ESECUZIONE DEI LAVORI				
PROVE DI DENSITA' IN SITO	MODULO DI RIFERIMENTO	colore di riferimento	RAPPORTO DI PROVA (rilievo alla richiesta di autorizzazione all'esercizio dei singoli moduli)	DENSITA' SECCA (Kg/m³)
D3	I° FASE		0043H3184 del 16-12-2003	1,575
D4	I° FASE		0043H3184 del 16-12-2003	1,583
D1	I° FASE		0045H00091 del 21-01-2004	1,475
D2	I° FASE		0045H00091 del 21-01-2004	1,359
D3	I° FASE		0047H00091 del 21-01-2004	1,420
D4	I° FASE		0048H00091 del 21-01-2004	1,331

D1	II° FASE		0008H01381 del 26-05-2004	1,683
D2	II° FASE		0008H01381 del 26-05-2004	1,585
D3	II° FASE		0008H01381 del 26-05-2004	1,573
D4	II° FASE		0008H01381 del 26-05-2004	1,585
D5	II° FASE		0008H01381 del 26-05-2004	1,679

D6	II° FASE		0007H01381 del 26-05-2004	1,569
D7	II° FASE		0007H01381 del 26-05-2004	1,577
D8	II° FASE		0007H01381 del 26-05-2004	1,586
D9	II° FASE		0007H01381 del 26-05-2004	1,581
D10	II° FASE		0007H01381 del 26-05-2004	1,581

VERIFICHE IN FASE DI ESECUZIONE DEI LAVORI				
PROVE DI CARICO A CILINDRO UNICO CON PIASTRA CIRCOLARE	MODULO DI RIFERIMENTO	colore di riferimento	RAPPORTO DI PROVA (rilievo alla richiesta di autorizzazione all'esercizio dei singoli moduli)	MODULO DI DEFORMAZIONE (kg/mm²)
P3	I° FASE		0044H3185 del 16-12-2003	1111
P4	I° FASE		0044H3185 del 16-12-2003	2143
P2	II° FASE		0008H01381 del 26-05-2004	1364

P1	II° FASE		0008H01381 del 26-05-2004	968
P1	II° FASE		0018H0185 del 23-07-2004	411
P2	II° FASE		0018H0185 del 23-07-2004	1304
P3	II° FASE		0020H0132 del 27-08-2004	1200
P4	II° FASE		0020H0132 del 27-08-2004	732
P5	II° FASE		0020H0132 del 27-08-2004	492
P6	II° FASE		0020H0132 del 27-08-2004	484
P7	II° FASE		0020H0132 del 27-08-2004	911
P8	II° FASE		0020H0132 del 27-08-2004	366

P1	II° FASE		0001H00365 del 21-02-2005	536
P2	II° FASE		0001H00365 del 21-02-2005	306
P3	II° FASE		0004H00975 del 29-04-2005	385
P4	II° FASE		0004H00975 del 29-04-2005	390

P1	II° FASE		0008H01379 del 20-06-2005	469
P2	II° FASE		0008H01379 del 20-06-2005	1154
P3	II° FASE		0008H01379 del 20-06-2005	303
P4	II° FASE		0008H01379 del 20-06-2005	517

P1	II° FASE		0028H02342 del 29-09-2006	429
P2	II° FASE		0028H02342 del 29-09-2006	319
P3	II° FASE		0030H002344 del 29-09-2006	448
P4	II° FASE		0034H002346 del 29-09-2006	484

P1	II° FASE		0012H02424 del 19-10-2006	353
P2	II° FASE		0012H02424 del 19-10-2006	341

D1	III° FASE		0018H02332 del 29-09-2006	1,741
D2	III° FASE		0018H02332 del 29-09-2006	1,711
D3	III° FASE		0020H02324 del 29-09-2006	1,726
D4	III° FASE		0021H02326 del 29-09-2006	1,756
D5	III° FASE		0022H02328 del 29-09-2006	1,721
D6	III° FASE		0023H02327 del 29-09-2006	1,726
D7	III° FASE		0024H002328 del 29-09-2006	1,711
D8	III° FASE		0028H000239 del 29-09-2006	1,737
D9	III° FASE		0028H000239 del 29-09-2006	1,743
D10	III° FASE		0027H000241 del 29-09-2006	1,745

D1	III° FASE		0011H02423 del 19-10-2006	1,695
D2	III° FASE		0011H02423 del 19-10-2006	1,729
D3	III° FASE		0011H02423 del 19-10-2006	1,708
D4	III° FASE		0011H02423 del 19-10-2006	1,740
D6	III° FASE		0011H02423 del 19-10-2006	1,689

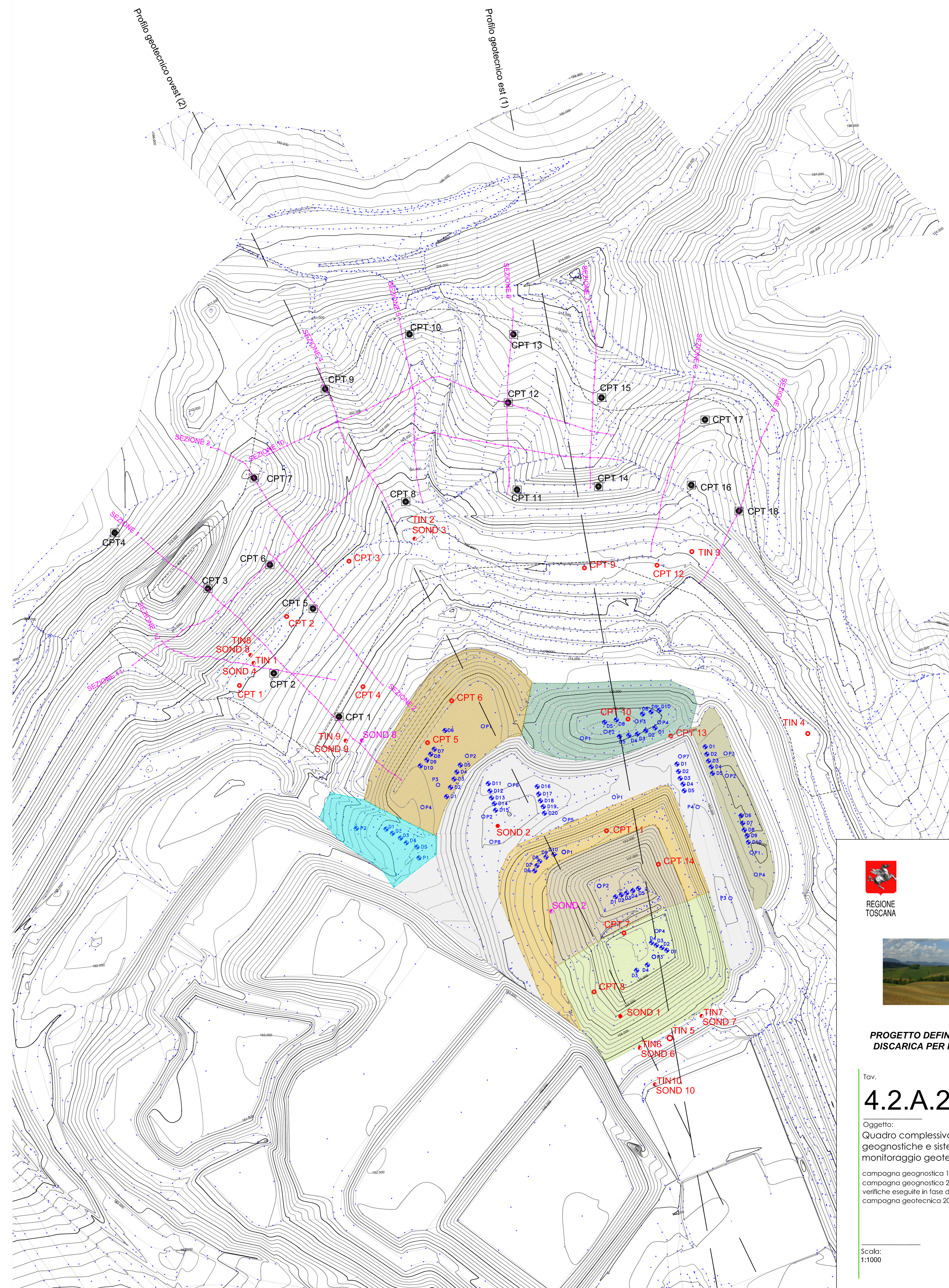
CAMPAGNA GEONOSTICA 2006-2007		
PROVE PENETROMETRICHE STATICHE	QUOTA PROVA	
CPT 1	180,25	
CPT 2	189,05	
CPT 3	212,76	
CPT 4	199,07	
CPT 5	189,28	
CPT 6	203,99	
CPT 7	214,46	
CPT 8	186,51	
CPT 9	191,15	
CPT 10	204,52	
CPT 11	188,05	
CPT 12	205,61	
CPT 13	211,25	
CPT 14	198,40	
CPT 15	209,34	
CPT 16	190,26	
CPT 17	195,58	
CPT 18	194,77	

SONDAGGI GEONOSTICI A CAROTAGGIO CONTINUO	QUOTA PROVA	NOTA
SOND 6	162,80	TIN 6
SOND 7	163,95	TIN 7
SOND 8	191,28	TIN 8
SOND 9	177,49	TIN 9
SOND 10	154,56	TIN 10

INCLINOMETRI	
TIN	QUOTA
TIN 6	162,80
TIN 7	163,95
TIN 8	191,28
TIN 9	177,49
TIN 10	154,56

D1	III° FASE		0008H01381 del 26-05-2005	1,686
D2	III° FASE		0008H01381 del 26-05-2005	1,767
D3	III° FASE		0008H01381 del 26-05-2005	1,689
D4	III° FASE		0008H01381 del 26-05-2005	1,765
D5	III° FASE		0008H01381 del 26-05-2005	1,730
D6	III° FASE		0008H01381 del 26-05-2005	1,716
D7	III° FASE		0008H01381 del 26-05-2005	1,700
D8	III° FASE		0008H01381 del 26-05-2005	1,771
D9	III° FASE		0008H01381 del 26-05-2005	1,688
D10	III° FASE		0008H01381 del 26-05-2005	1,693

SEZIONE n
----- stese sismiche per indagine geofisica
----- perimetro dell'intervento di ampliamento



REGIONE TOSCANA

COMUNE DI TERRANUOVA BRACCIOLINI

PROVINCIA DI AREZZO

PROGETTO DEFINITIVO DI AMPLIAMENTO DELL'IMPIANTO DI DISCARICA PER RIFIUTI NON PERICOLOSI DI "CASA ROTA"

Tav. **4.2.A.2**

Oggetto:
Quadro complessivo prove geonostiche e sistemi di monitoraggio geotecnico

Revisione:

Scala:
1:1000

Elaborazione:
Luglio 2007

Committente

Gruppo di progettazione
Studio Associato di Ingegneria Geoprint
ing. Stefano Teneggi
ing. Daniele Morini
ing. Chiara Ugolini
geom. Nicola Spallanzani

Revisione:

Scal. geol. Giorgio Francini
geom. Fabio Luzzi
geom. Gianni Muffinu
geom. Luca Russo Facciola
geom. Luca Pasquaroli
coll. for. Emanuele Bondi
coll. for. Andrea Trafficante