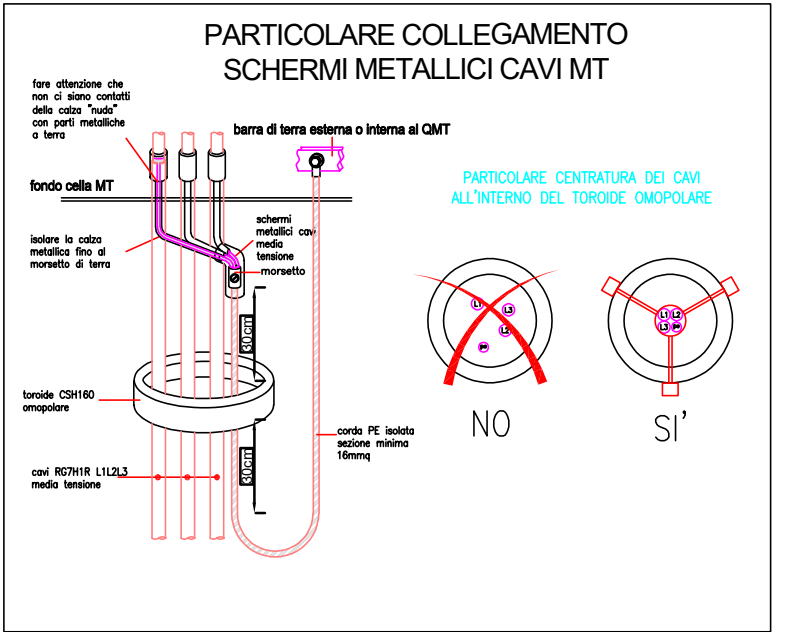
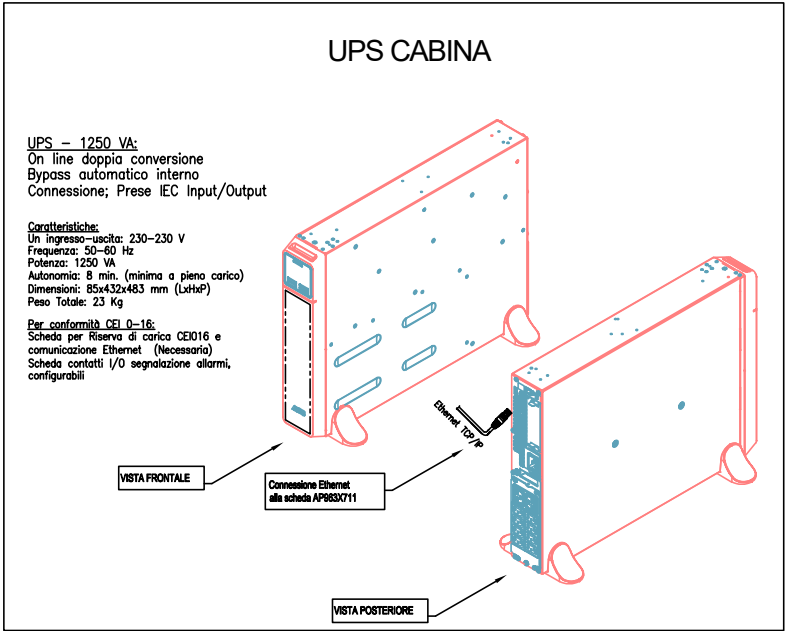
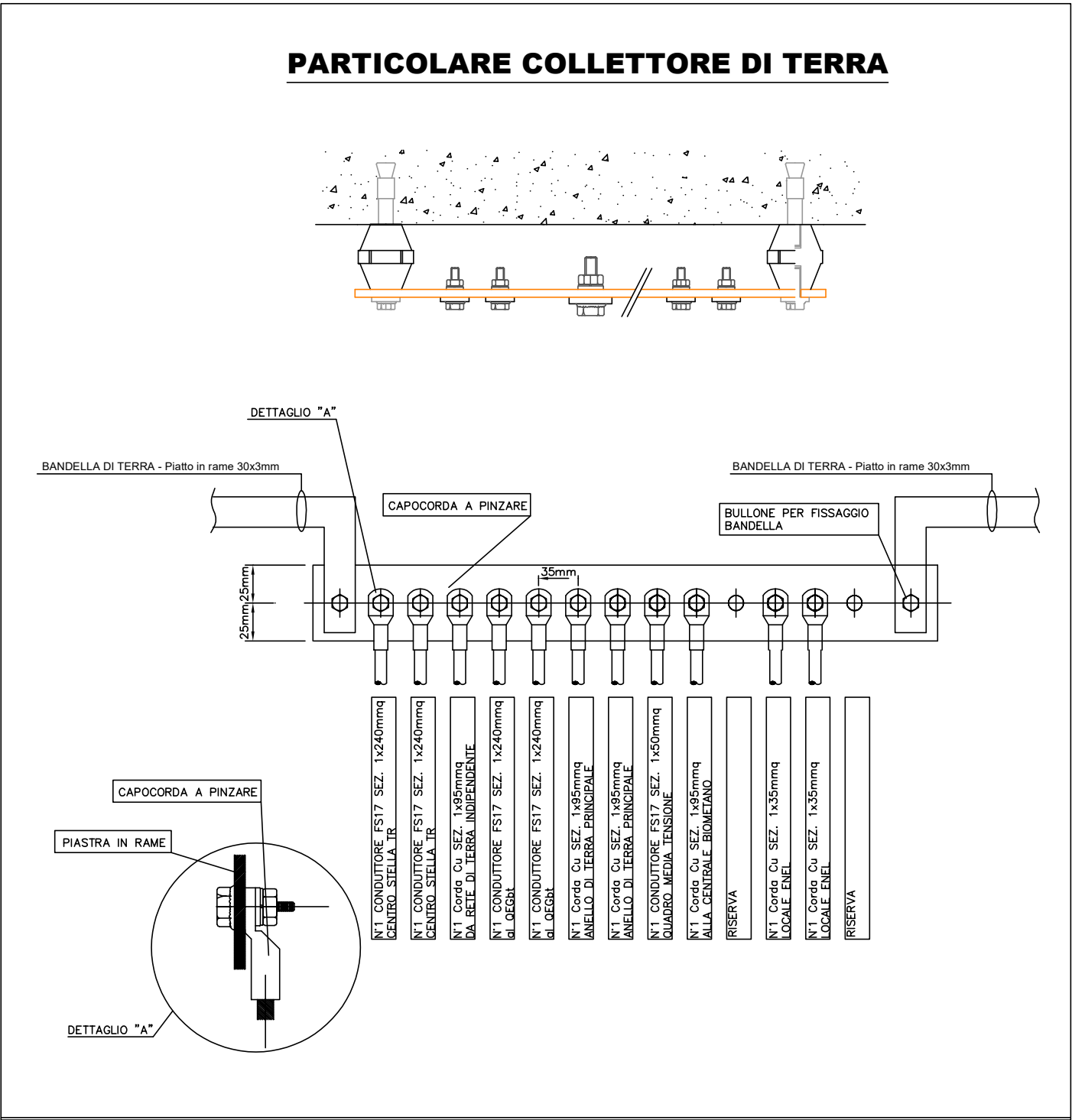
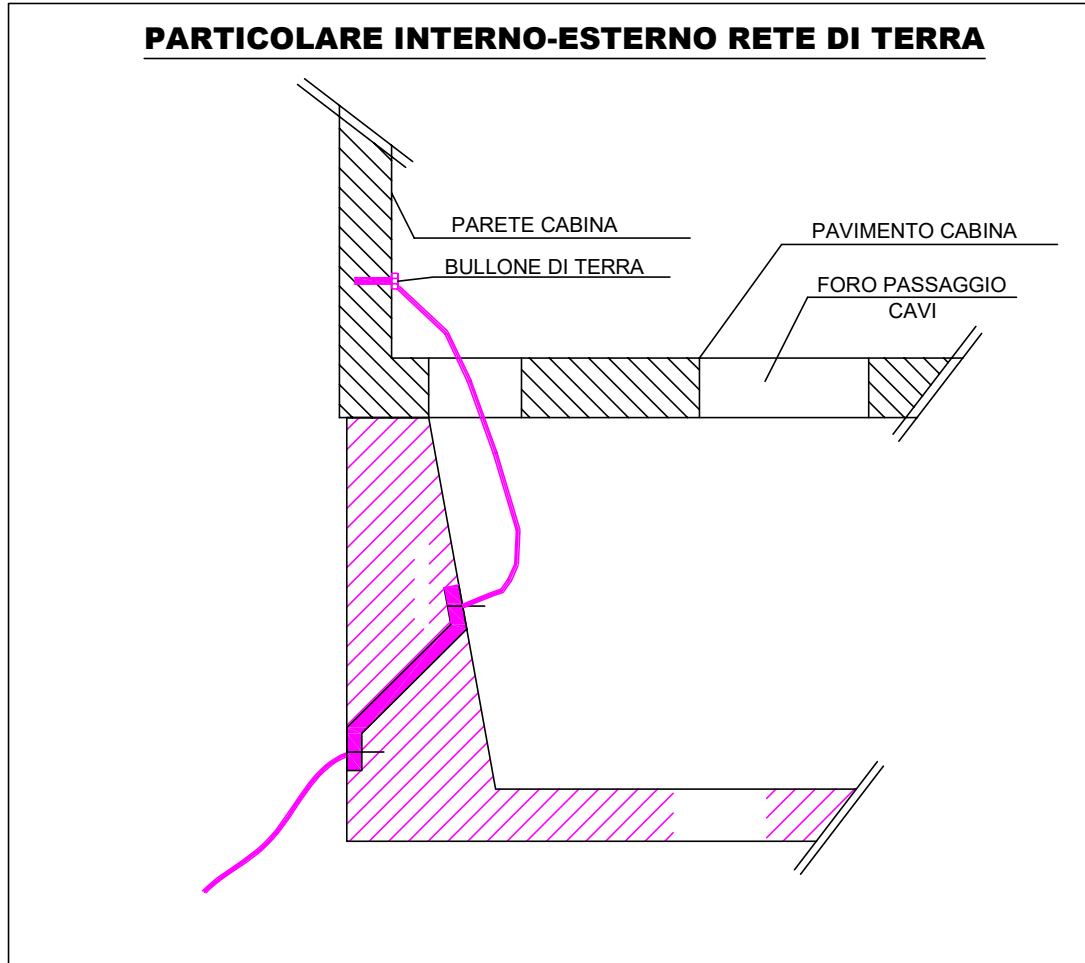


AREA OGGETTO DI INTERVENTO



	Pulsante di emergenza in custodia sottovetro frangibile
	Interruttore bipolare completo di guaina protettiva elastica trasparente
	Plafoniera stagna IP66 led 40W
	Plafoniera autonoma per illuminazione di emergenza con corpo in materiale autoestinguente stagna IP 65 autonomia 1 ora con batterie ricaricabili completa di lampada a LED 24W
	Presa Unel Schuko 2P+T 10/16A completa di coperchietto di protezione a molla
	Lampada di emergenza portatile con presa di alimentazione
	Estrattore aria ambiente
	Collettore principale di terra
	Punto collegamento rete maglia e bandella di rame
	Bandella di rame su supporti isolanti 30x3mm
	Dispensore di terra a croce L=3m
	Corda di rame cu 95mmq direttamente interrata
	Canale in lamiera acciaio zincato fondo pieno (senza coperchio e setti separatori se non diversamente riportato in pianta)
	Indicazione di percorrenza tubazioni corrugate del tipo pesante interrate

Comune di  
**TERRANUOVA B.ni**

**CSAI**  
COORDINAMENTO:  
Ing. Luca ZIPOLI  
CSAI Spa  
Via Lungarno 123 - 52028 Terranuova B.ni (AR)

PROGETTO OPERE EDILI:  
Ing. Marco SACCHETTI  
UFFICIO TECNICO CSAI Spa  
Via Lungarno 123 - 52028 Terranuova B.ni (AR)

PROGETTO IMPIANTI ELETTRICI:  
**TECHNOENGINEERING Srl**  
Via A. da Settignano, 22 - Firenze

COORDINAMENTO SICUREZZA:  
Ing. Marco SACCHETTI  
UFFICIO TECNICO CSAI Spa  
Via Lungarno 123 - 52028 Terranuova B.ni (AR)

UFFICIO TECNICO CSAI Spa:  
Ing. Fabio SEMOLI  
Geom. Giovanni FANTONI

OGGETTO:  
ATTIVITÀ DI PROGETTAZIONE E REDAZIONE  
DOCUMENTAZIONE TECNICA  
FUNZIONALE ALL'AFFIDAMENTO DELLE ATTIVITÀ PER LA  
REALIZZAZIONE DELLA NUOVA CABINA MT/RT PER  
IMPIANTO BIOMETANO LOC. "CASA ROSA" NEL  
COMUNE DI TERRANUOVA B.NI (AR)

ELABORATO:  
IMPIANTI ELETTRICI  
PLANIMETRIA CABINA ELETTRICA  
CON UBICAZIONE IMPIANTI  
ELETTRICI

PROGETTO ESECUTIVO			
SCALA	DATA	COMMESSA	
1:100	SETTEMBRE 2025	333/25/AS	
REV	DIS	APP	DES
2	ML	AS	MODIFICA POSIZIONE
1	ML	AS	REVISIONE LAY-OUT
0	ML	AS	

ID: ELABORATO  
**IE.03.04.0**